

Fabrication
française

2024

BÂCHES À BARRES



les artisans du liner

- + ÉCONOMIQUE
- + PRATIQUE
- + ESTHÉTIQUE
- + PROTECTION SALISSURES
- + EMPÊCHE L'ACCÈS
- + LIMITE L'UTILISATION DE PRODUITS



Solution
SÉCURITÉ

*Une esthétique innéprochable à prix abordable.
La propreté et la sécurité en plus !*



Sécurité
empêche l'accès
aux enfants
- de 5 ans



Anti-
photosynthèse



Anti-
salissures



Norme
NF P90-308



Garantie
3 ans



Couverture
4 saisons

BÂCHES À BARRES

Les bâches à barres WELDED LINERS sont conformes à la norme NF P90-308.

FABRICATION SUR-MESURE

Souplesse et adaptabilité

Nos couvertures sont fabriquées sur plan (à fournir) en fonction des spécificités de chaque bassin et s'adaptent parfaitement à tous les types de piscine jusqu'à 5 x 11,5 m (dimensions supérieures : nous consulter).

Dimensions bassin :

de 0 à 11,50 m de longueur de 0 à 5 m de largeur.

Dimensions couverture :

Longueur bassin + 50 cm / Largeur bassin + 50 cm / Escalier recouvert.

INSTALLATION SIMPLIFIÉE

Un minimum de travaux

- Seulement une dizaine de trous à percer dans les plages.
- Pour être **conforme à la norme NF P90-308**, cette couverture doit être soumise au strict respect de notre notice d'installation.
- Manivelle manuelle comprise pour simplifier les manipulations de la bâche (déroulement et enroulement environ 3 minutes).

AVERTISSEMENT SÉCURITÉ

La bâche à barres est une couverture de sécurité pour piscine destinée à empêcher l'accès de la piscine aux enfants de moins de 5 ans.

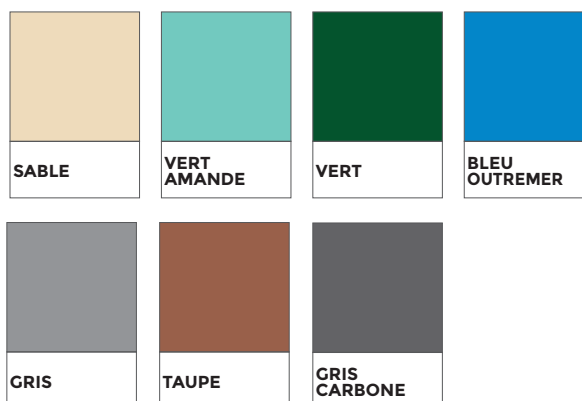
Cette couverture ne se substitue pas au bon sens ni à la responsabilité individuelle. Elle n'a pas pour but de se substituer à la vigilance des parents et/ou des adultes responsables qui demeure le facteur essentiel pour la protection des jeunes enfants.

Un enfant se noie en moins de 3 minutes, aucun type de protection ne remplacera jamais la surveillance et la vigilance d'un adulte responsable.

HIVERNAGE / NIVEAU D'EAU

Le niveau d'eau doit rester celui d'utilisation de la piscine.

LES COLORIS

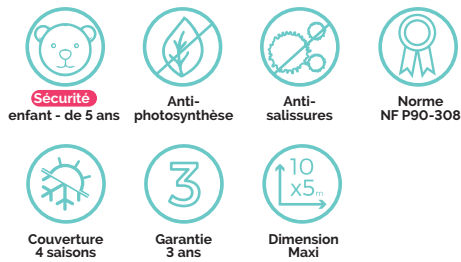


Le meilleur des compromis

La bâche à barres cumule de nombreux avantages. Elle est économique, de qualité. Elle évite les salissures et la déperdition de chaleur, économise les produits de traitement.

Elle est facile d'utilisation et peut servir toute l'année. Enfin elle est garantie 3 ans et répond aux normes.

LA CLASSIQUE ★



Propriété pendant l'hiver

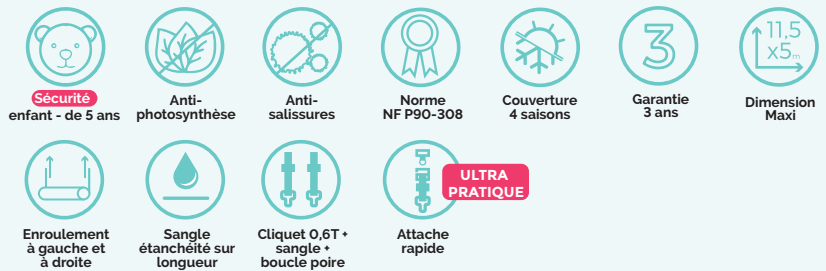
- Toile tramée enduite PVC 580 g/m² vernie, trame Panama, coloris beige sur le dessous pour ne pas colorer les margelles.
- Traitement anti-UV et antifongique.
- Raidisseurs : barres en aluminium anodisé (anticorrosion) Ø 51 mm.
- Enroulement de la bâche à gauche.
- Patins de protection margelle.
- Cliquets inox 0,6T + sangle 25 mm + boucle poire fil Ø 5 mm.
- Pitons escamotables Ø 12 mm.
- Poids = 1,1 Kg/m².
- Conditionnement : carton + film plastique.
- Dimension bassin maxi : 15 x 5 m.



Patin de protection margelle.

Enrouleur + Pitons escamotables + Cliquets inox + sangle + boucle poire.

LA SUPÉRIEURE ★★

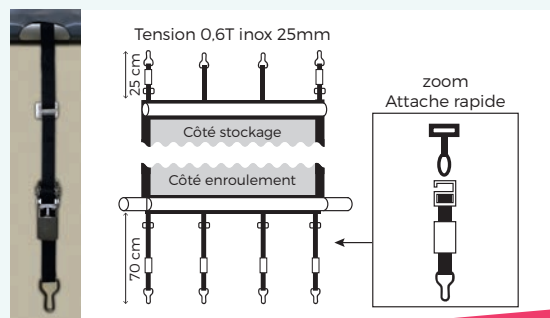


Beau, propre et sécurisant

- Toile tramée enduite PVC **580 g/m²** vernie, trame Panama coloris beige sur le dessous pour ne pas colorer les margelles.
- Traitement anti-UV et antifongique.
- Raidisseurs : barres en aluminium anodisé (anticorrosion) Ø 51 mm.
- Patins de protection margelles.
- Conditionnement : carton + film plastique.
- Pitons escamotables Ø 12 mm.

⊕ LES PLUS DE LA BÂCHE À BARRES OPAQUE SUPÉRIEURE

- Attache rapide.
- Enroulement de la bâche **à gauche et à droite d'origine**.
- **Sangles de tension et antisoulèvement sur longueurs.**
- **Cliquet inox 0,6 T+ sangles 25 mm + boucle poire fil Ø 5 mm + attache-rapide**
- **Poids = 1,3 Kg/m².**
- Dimension bassin maxi : **11,5 x 5 m.**
- **Bandes anti-abrasion sur les longueurs.**
- Choix des cliquets de tension (voir schéma ci-dessous)

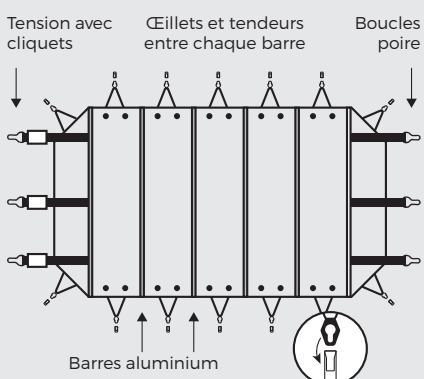


PRATIQUE et RAPIDE !



LA HORS SOL

Vue schématisée



Beau, propre et sécurisant

- Toile tramée enduite PVC **580 g/m²** vernie, trame Panama coloris beige sur le dessous pour ne pas colorer les margelles.
- Traitement anti-UV et antifongique.
- Raidisseurs : barres en aluminium anodisé (anticorrosion) Ø 51 mm.
- Enroulement de la bâche à gauche.
- Patins de protection margelles
- Conditionnement : carton + film plastique.
- Dimension maximum : 10 x 5 m.

⊕ LES PLUS DE LA BÂCHE À BARRES HORS SOL

- **Œillets + tendeurs¹** entre chaque barre aluminium.
- **1 volant d'enroulement²**
- **Fixations³** et tension avec cliquets inox 0,6T + sangle 25 mm + boucle poire fil Ø 5 mm + crochets inox



LES OPTIONS

- Forfait hivernage / sangle + tendeur + piton.
- Forfait barre de charge profil de remplacement pour escalier.
- Motorisation.
- Forfait bandes anti-abrasion.
- Pitons terrasse bois.



Profil de remplacement pour escalier.



Bande anti-abrasion et patin de protection. Réf. antiabras



Piton terrasse bois. WL1026



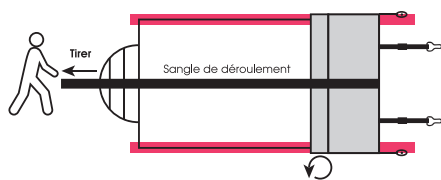
Carré d'enroulement Réf. carenroul

INFORMATIONS COMPLÉMENTAIRES

- Système d'enroulement par défaut.



- Sangles de tension et antisoulèvement sur longueurs proposées dans l'offre "Supérieure".



- Zoom sur les attaches rapides.

PRATIQUE et RAPIDE !



- 1/ Passez les boucles attaches rapides,
 - 2/ Tendez la bâche avec les cliquets.
- C'EST TERMINÉ !



NEW

MOTORISATION ISCOOT

Pour motoriser votre bâche, utilisez l'enrouleur ISCOOT, le plus rapide du marché !

- Simplifiez-vous la vie !

→ Le plus rapide

L'ISCOOT enroule la couverture à barres d'une piscine 12 m x 6 m en seulement 50 secondes.

→ Performant

Sa batterie au lithium 24 V se recharge rapidement en 1h30 et permet jusqu'à 40 cycles d'utilisation.

→ Maniable

Léger et ergonomique, il s'adapte aussi bien à droite ou à gauche de la couverture.

→ Fiable et robuste

L'ISCOOT est assemblé avec des composants premium, garanti 2 ans (son chargeur et sa batterie, 1 an).



CARACTÉRISTIQUES TECHNIQUES

- Mât en alliage d'aluminium
- Guidon et coque de moteur en plastique injecté
- Moteur 24V - Batterie lithium 24V 1.1Ah
- Doubles roues Ø 3,5 cm en polyamide
- Poids : <5kg

Votre revendeur spécialiste WL :

